



Les Caractéristiques:

- La performance des points d'utilisation, quant aux chutes de pression, excède les exigences de code CSA.
- Compatible pour une utilisation en IRM.
- Accepte les raccords spécifiques Ohmeda Diamond.
- Chaque point d'utilisation a subi un essai de pression à 100% et est nettoyé à des fins d'utilisation avec des gaz médicaux.
- Les points d'utilisation sont indexés de façon à empêcher l'interchangeabilité entre eux.
- Peuvent s'ajuster à une épaisseur murale allant jusqu'à 25 mm (1 po).
- Le tuyau d'alimentation pivote sur 360°, facilitant l'installation.
- Ensemble brut/boîtier arrière universel permettant d'accepter des raccords à connexion rapide ou DISS.

Les Spécifications:

Les points d'utilisation de gaz médicaux sont des modèles de la série Alert-1 de Amico.

Les points d'utilisation sont munis d'un tuyau d'admission de type K- en cuivre d'un diamètre externe de 12,7 mm (1/2 po), diamètre nominal 9,5 mm (3/8 po) et d'une longueur de 197 mm (7-3/4 po), brasé à l'argent au corps du point d'utilisation. Le corps en laiton fait d'une seule pièce, compte un diamètre de 33 mm (1-5/16 po). Pour les réseaux de distribution de gaz sous pression positive, le point d'utilisation est doté d'un clapet principal et d'un clapet secondaire. Le clapet secondaire accepte une pression minimale de 1379 kPa (200 psi) de façon à retirer le clapet principal à des fins d'entretien. La partie brute des points d'utilisation est indexée, en fonction de la spécificité des gaz, par un dispositif à double tige.

Une grande plaque de couleur homologuée est placée à l'avant afin de faciliter l'identification des gaz et d'enjoliver le tout.

Un cadre chromé fait d'une seule pièce recouvre le point d'utilisation. Lorsque le boîtier arrière est en place, on peut régler le point d'utilisation à des épaisseurs murales allant de 9,5 mm (3/8 po) à 25 mm (1 po).

De conception modulaire, les points d'utilisation comprennent une plaque de fixation de 1,6 mm en acier, spécifique aux gaz véhiculé – 16 jauge – permettant de jumeler, sur le site, plusieurs points d'utilisation, les uns aux autres et dans n'importe quel ordre, en maintenant un espace C/C de 120 mm (5 po).

L'ensemble raccord-clapet compatible au raccord Ohmeda Diamond à connexion rapide, accepte seulement des raccords spécifiques de type Ohmeda correspondants. Les points d'utilisation destinés à la résonance magnétique sont fabriqués de matériaux non ferreux.

Tous les points d'utilisation sont nettoyés et dégraissés à des fins de distribution de gaz médicaux, assemblés et mis à l'essai en usine.

Les points d'utilisation sont homologués cULus et ETL.

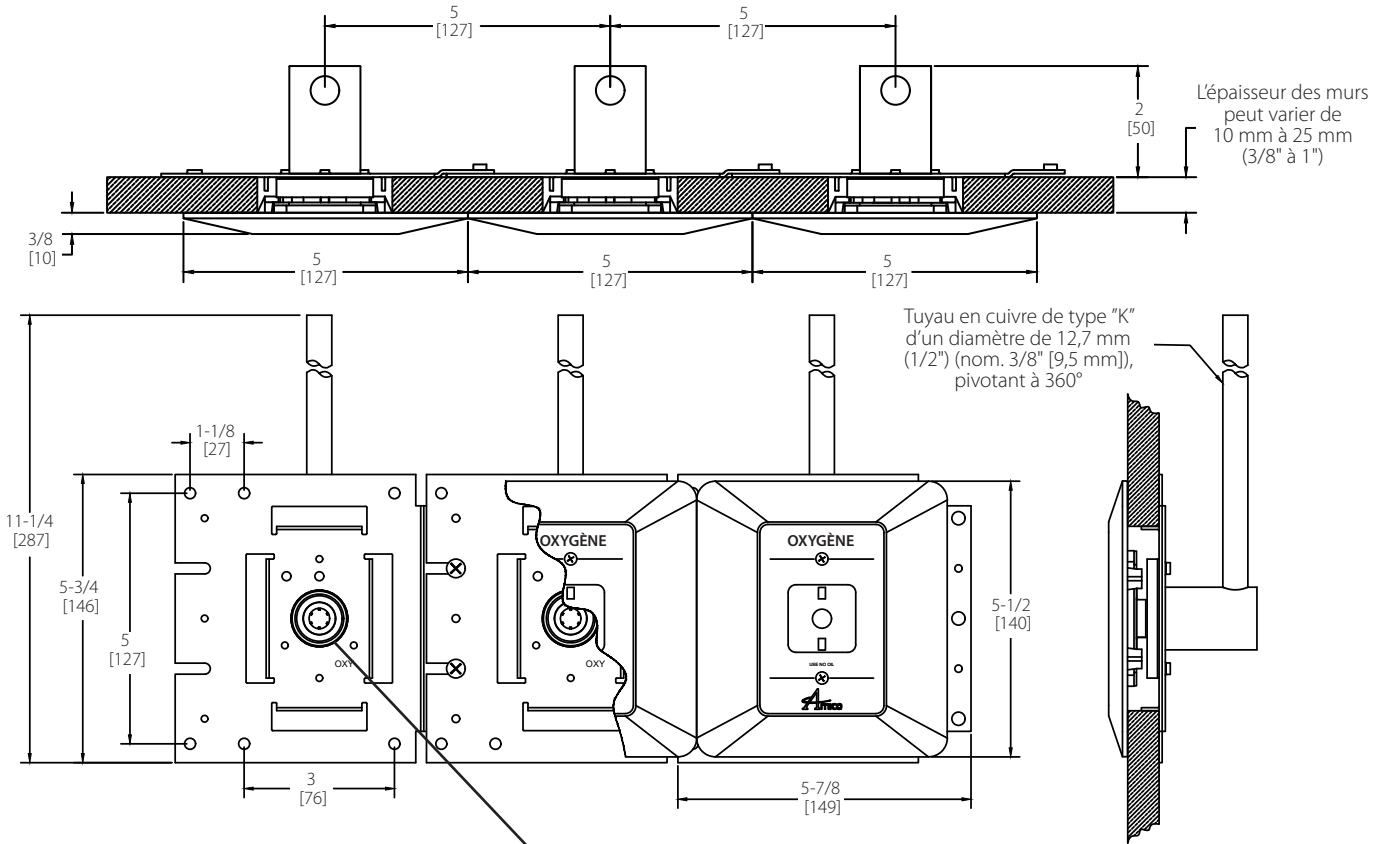
Les produits Amico sont conformes au code NFPA 99 et CSA Z7396.1.

Projet

Spécifications Techniques

NOTE: Trois points d'utilisation au maximum peuvent être jumelés sans support supplémentaire. Amico recommande de prévoir un espace libre entre deux services.

Pouce [mm]



NOTE: Les points d'utilisation d'aspiration médicale ne sont pas munis d'un clapet secondaire, selon les codes ISO/CSA. Un bouchon pression calibré à 150 psi est fourni pour les essais de pression.

Les Numéros de Modèles

O-QDWAL-L-XXX

Le "L" Définit la Langue:

Anglais (CSA/ISO) = E

Français (CSA/ISO) = F

Exemple: Français/ISO/Oxygène = O-QDWAL-F-OXY

Les "XXX" Définissent le Gaz:

Oxygène = OXY

Air Médicale = AIR

Aspiration Médicale¹ = VAC

Protoxyde d'Azote = N₂O

Bioxyde de Carbone = CO₂

Gaz Anesthésiques Usés = AGS

¹**NOTE:** Voir note ci-haut

Les Numéros de Modèles pour IRM

O-QDWALM-L-XXX

Exemple: Français/ISO/Ohmeda/Oxygène = O-QDWALM-F-OXY