



## Les Spécifications:

Doté d'une garantie de cinq années, l'avertisseur de zone combiné à un coffret de robinet de la série Alert-1 est manufacturé par Amico.

Ce combiné est composé des éléments suivants: un coffret blanc émaillé fabriqué d'acier 18 jauge et qui peut contenir jusqu'à un robinet; son châssis est en aluminium. Ces robinets sont munis de rallonges de tuyau de cuivre, de capteur DISS spécifique au gaz véhiculé, d'un port d'entrée optionnel pour l'installation d'une jauge indicatrice de pression, et d'un avertisseur compact à affichage numérique – DEL – spécifique au gaz véhiculé et muni d'un message d'erreur lors d'une mauvaise connexion. Une fenêtre munie d'un anneau d'arrachage, camoufle l'ensemble.

De chaque côté du coffret, un support de montage ajustable et en acier, facilite la fixation du combiné à la structure. Le support de montage s'ajuste de 3/8 po [9,5 mm] à 1-3/16 po [30 mm], afin de s'adapter à différentes épaisseurs de structure. Le châssis fait d'aluminium anodisé, se fixe au coffret à l'aide de vis auto taraudeuses standards # 6-3/8 po et fournies avec ce combiné.

La lecture numérique de l'avertisseur varie de 0-250 psi [0-1,724 kPa] pour la pression et 0-30 po Hg [-100-0 kPa] pour l'aspiration médicale. Une lecture numérique permanente indique la mesure de chaque gaz véhiculé. Une situation «NORMALE» est indiquée en vert et une situation «ANORMALE», en rouge ou jaune. S'il y a alarme, une lumière rouge clignote et un grognard, en excès de 90 décibels, se fait entendre. Le grognard se désactive en appuyant sur la touche de sourdine; cependant le système avertisseur demeurera en alarme jusqu'à ce que le problème soit corrigé. Si la condition d'alarme n'est pas réglée - après un temps déterminé - le système avertisseur doit être muni d'un mécanisme intégré qui permet d'en réactiver l'alarme jusqu'à ce que le problème soit corrigé.

Chaque avertisseur est muni de son microprocesseur et peut être ajusté sur place. Le grognard se fait entendre lorsque la pression du gaz véhiculé ou de l'aspiration médicale varie de +/- 20% d'une condition normale. Pour des fins de calibrage, on doit pouvoir ajuster les paramètres suivants: les points d'ajustements, haut et bas – les unités métriques et impériales - l'alarme de répétition (ajustable de 1 à 60 minutes) – en marche/désactivé – choix sélectif des lectures psi/kPa/Bar à l'aide d'un commutateur – les points d'ajustements se font à l'aide de deux touches.

En retirant la fenêtre opaque les recouvrant, on accède aux robinets facilement. La fenêtre se réinstalle sans l'aide d'aucun outil, une fois les poignées des robinets placées dans la position ouverte. On indiquera sur la fenêtre, afin d'éviter que des personnes non autorisées les manipulent:

**«Robinetterie contrôlant les gaz médicaux avec systèmes avertisseurs»  
«Ne fermez qu'en cas d'urgence»**

Le robinet chromé est un robinet à tournant sphérique de 3 pièces avec corps en laiton et sphère en laiton chromé en dimensions de 1/2 po à 2 po. Le siège de sphère, le joint de tige et la rondelle de tige sont renforcés de Teflon (PTFE), avec tige Viton et joints toriques de bride. Une tige anti-éclatement est utilisée et la vanne est réglée à une pression nominale maximum de 600 psi [4,137 kPa].

Les robinets sont activés par une poignée basculante n'exigeant qu'un quart de tour pour passer d'une position complètement ouverte à une position complètement fermée. Tous les robinets sont dotés de rallonges de tuyau en cuivre de type «K», lavés et dégraissés, s'allongeant de 15cm à l'extérieur du coffret. L'identification de chaque robinet, sera la même que pour le système avertisseur correspondant. De plus, les rallonges des tuyaux de cuivre, seront munies de labels, les identifiant selon les codes en vigueur.

L'alimentation électrique du système avertisseur: 115 VCA à 220 VCA – 50/60 Hz.

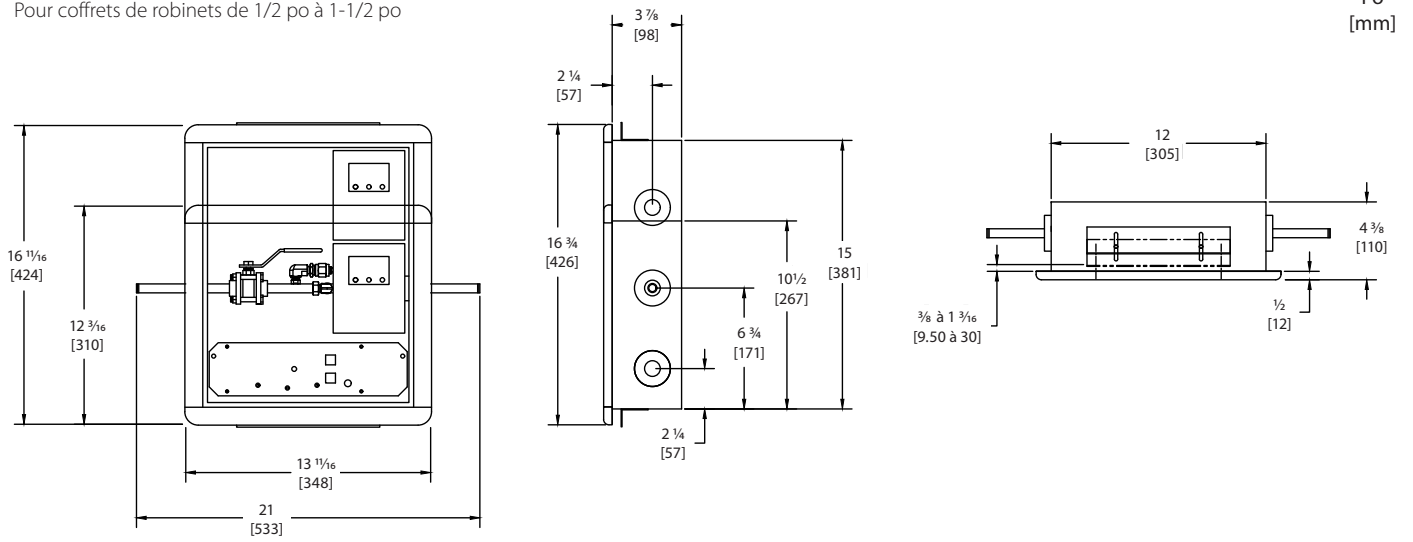
Les produits Amico sont homologués NFPA 99 et CSA Z7396.1.

## Les Caractéristiques:

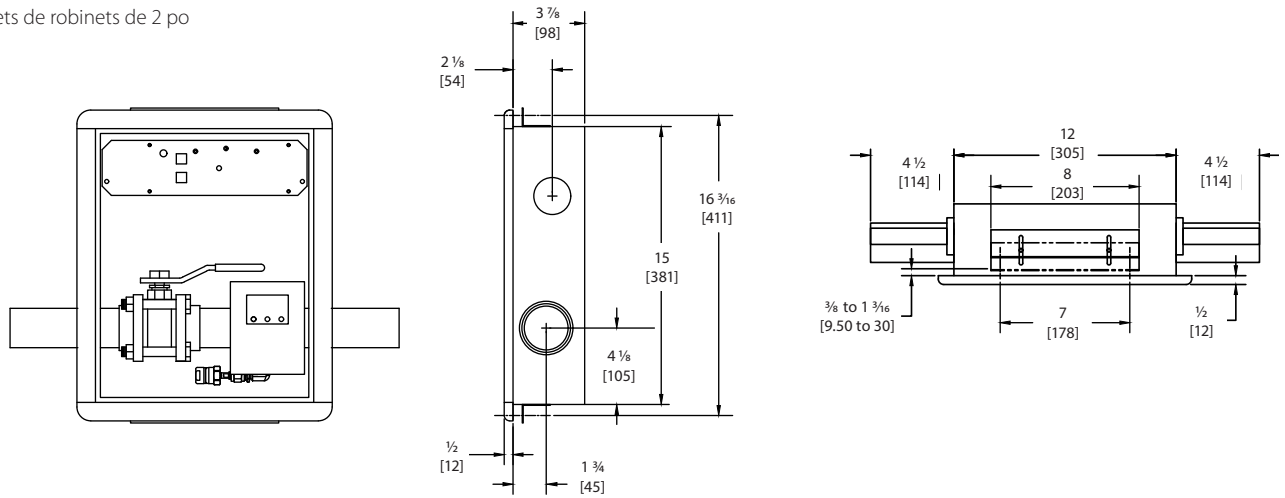
- Une conception 2 dans 1 – économie d'espace, de manipulation et de main d'oeuvre
- Une lecture numérique DEL, vraiment lisible dans des conditions d'éclairage diminué
- L'alarme Haute et Basse s'ajuste sur place pour chaque gaz véhiculé
- L'alarme de répétition réglable de 1 à 60 minutes; elle peut aussi être désactivée
- Les capteurs sont munis de raccords de type D.I.S.S.
- Le grognard de l'alarme excède 90 décibels
- Chaque module a son identification approuvée pour le gaz véhiculé
- Un anneau d'arrachage installé en usine, pour un entretien facile
- Chaque module annonceur et chaque capteur sont munis de leur microprocesseur individuel
- Les capteurs numériques sont installés localement
- L'alarme de haute et basse pression est munie de contacts secs

# Spécifications Techniques

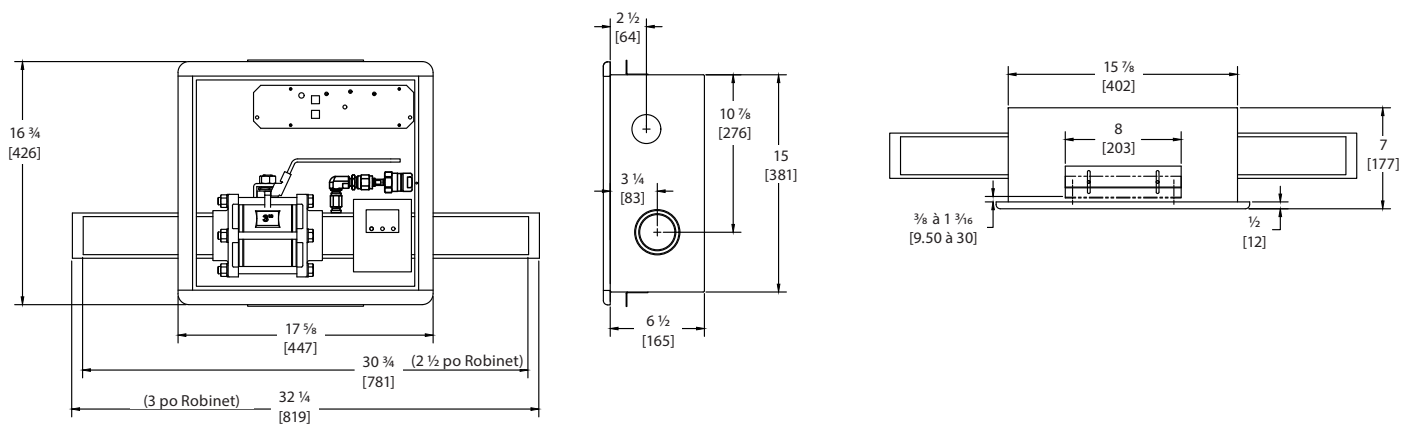
Pour coffrets de robinets de 1/2 po à 1-1/2 po



Pour coffrets de robinets de 2 po



Pour coffrets de robinets de 2-1/2 po à 3 po



## Les Numéros de Modèles

### AVL-XG

| <u>La lettre "L" détermine la langue:</u> | <u>La lettre "X" détermine le diamètre du robinet désiré:</u> | <u>La lettre "G" détermine le gaz:</u> |
|---|---|--|
| Français (CSA/ISO) = F                    | 1/2 po [1,3 cm] 05 = 1  | Oxygène = O                            |
| Anglais (NFPA) = U                        | 3/4 po [1,9 cm] 07 = 2  | Air Médical = A                        |
| Anglais (CSA/ISO) = E                     | 1 po [2,5 cm] 10 = 3  | Aspiration Médicale = V                |
| Espagnol (NFPA) = S                       | 1-1/4 po [3,2 cm] 12 = 4                                      | Protoxyde d'azote = 2                  |
| Espagnol (CSA/ISO) = H                    | 1-1/2 po [3,8 cm] 15 = 5                                      | Azote = N                              |
|   | 2 po Port Complet [5,1 cm] 20F = 6                            | Bioxyde/dioxyde de carbone = C         |
|   | 2 1/2 po [6,35 cm] 25 = 7                                     | WAGD (NFPA) = W                        |
|   | 3 po [7,62 cm] 30 = 8   | AGSS (ISO) = E                         |
|   |   | Air d'instrument = I                   |

#### REMARQUE:

Tous les robinets sont plein débit.

L'alimentation électrique nécessite un ensemble par coffret.

**Exemple:** Français, 1 robinet, 1/2 po [1,3 cm] l'oxygène est dans un coffret de 2 ensembles. AVF-10.

Le robinet de 1-1/2 po [3,8 cm] possède un espace vide au-dessus.

**Exemple:** Un ensemble avec aspiration médicale 1-1/2 po [3,8 cm] et alimentation électrique nécessite un coffret pour 3 ensembles et non 2 ensembles. La carte à circuits imprimés est placée au-dessus du robinet. Veuillez consulter le schéma d'assemblage pour robinets de 1/2 po et 1-1/2 po [1,3 cm et 3,8 cm].

Les robinet de 2 po [5,1 cm] est situé au bas du coffret, avec l'alimentation électrique au-dessus du robinet.

Les robinets de 2-1/2 po et 3 po [6,4 cm et 7,6 cm] sont installés dans un coffret de 15-1/2 po de largeur par 6-1/2 po de profondeur avec le robinet situé au bas et l'alimentation. Electrique située au-dessus. Veuillez consulter le schéma d'assemblage pour les robinets de 2-1/2 po et 3 po [6,4 cm et 7,6 cm].