

# Alarma/Válvula



## Características:

- Diseño ideal 2 en 1, combina la Alarma de Área y la Caja de Válvula de Zona, cuando existe restricción de espacio
- Pantalla iluminada por LEDs, visible incluso en condiciones de poca iluminación
- Puntos de referencia de alarma High (alto) y Low (bajo) ajustable en terreno para cada servicio de gas
- Alarma de repetición, ajustable de 1 a 60 minutos o apagada
- Sensor de gas específico con nipple y tuerca DISS
- Timbre de la alarma superior a 90 decibeles
- Cada módulo está marcado con una etiqueta de identificación aprobada para gas medicinal
- Anillo montado previamente, que se tira para facilitar el mantenimiento
- Disponible diseño de válvula con bloqueo o sin bloqueo
- Microprocesador individual para cada módulo sensor y de visualización, los sensores digitales se montan localmente.
- Contactos secos para monitoreo remoto de alarmas High (alta) y Low (bajo)

## Especificaciones Generales:

La Unidad Combinada Alarma/Válvula es de la Serie Alert-1 de Amico, con una garantía de cinco años.

Cada unidad consiste en los siguientes componentes: una caja para la válvula de acero calibre 18 cubierta por un acabado de esmalte al horno en la que se pueden acomodar de una a seis válvulas de cierre de bola con extensiones de tubos, un sensor de gas específico (nipples y tuercas DISS), un puerto adicional para un indicador de presión opcional y una alarma compacta con bisagras para gas específico con un visualizador digital LED iluminado, que muestra un mensaje de error si se produce una conexión incorrecta, un marco de aluminio y un visor opaco removible.

Fijados a los lados opuestos de la caja hay dos soportes de acero ajustables para montar la caja al soporte estructural. Los soportes de acero se pueden ajustar para instalarse en paredes acabadas de distinto grosor de entre 3/8" [9.5 mm] y 1-3/16" [30 mm] y se pueden ajustar en terreno. El montaje del marco está construido de aluminio anodizado y se debe colocar en el montaje posterior de la caja, usando tornillos roscados estándares de 6-3/8" (incluidos).

La alarma digital lee desde 0-250 psi [0-1.724 kPa] para presión y 0-30" Hg [-100-0 HgkPa] para vacío. La lectura digital proporciona una indicación constante de cada servicio medido. Indicará una condición de alarma verde "NORMAL" y roja "HIGH" (alta) o "BAJA" (baja). Si se activa una alarma, la luz de la alarma ROJA centelleará y sonará la alarma (superior a 90 decibeles). Cuando se presiona el botón "ALARM MUTE" (silenciador de alarma) se apaga la alarma audible, pero la unidad permanecerá en la condición de alarma hasta que se haya rectificado el problema. Si se activa, una función de alarma de repetición, ubicada en el módulo de la alarma compacta, puede volver a encender el timbre (después de un tiempo establecido) si no se ha rectificado la falla.

Cada módulo de alarma cuenta con un microprocesador individual y se puede ajustar en terreno. El punto de referencia establecido en esta alarma tiene una variación de +20% de la condición normal. En el modo de calibración, se pueden ajustar los siguientes parámetros: puntos de referencia High/Low (alto/bajo), unidades Imperial/Métrica, Activar/Desactivar alarma de Repetición (ajustable de 1 a 60 minutos) y lecturas psi, kPa o Bar (seleccionada con un interruptor). Los puntos de referencia se pueden ajustar presionando dos botones en el panel.

A las válvulas de cierre se accede tirando el anillo del montaje para retirar el visor de la estructura. El visor se puede volver a instalar sin usar herramientas, solo después de que las manillas de las válvulas vuelvan a su posición abierta. El visor cuenta con una etiqueta de advertencia prohibiendo la manipulación de las válvulas por personas no autorizadas, en la que se lee lo siguiente:

**"Válvulas Con Alarma Para Control De Gas Médico"  
"Halar Anillo Para Acceder A Las Válvulas De Cierre Sólo  
En Caso De Emergencia"**

Las válvulas tienen un diseño tipo bola de tres piezas, con un cuerpo de bronce y una bola de latón cromado de 1/2" a 2" [1.3 cm a 5.1 cm] de tamaño. Los asientos son de teflón (TFE) y sellos Viton de 1/2" a 2" [1.3 cm a 5.1 cm]. Trae un vástago a prueba de explosión y las válvulas tienen una capacidad máxima de presión de 600 psi [4.137 kPa].

Las válvulas se operan mediante una manilla tipo palanca, en la que solo se debe girar un cuarto desde la posición completamente abierta a la posición completamente cerrada. Todas las válvulas vienen equipadas con extensiones de tuberías de cobre tipo "K", lavadas y desgrasadas, que sobresalen 6" de los lados de la caja. Cada válvula estará identificada para la especificación del gas específico, según lo indicado en la etiqueta de la alarma con bisagras.

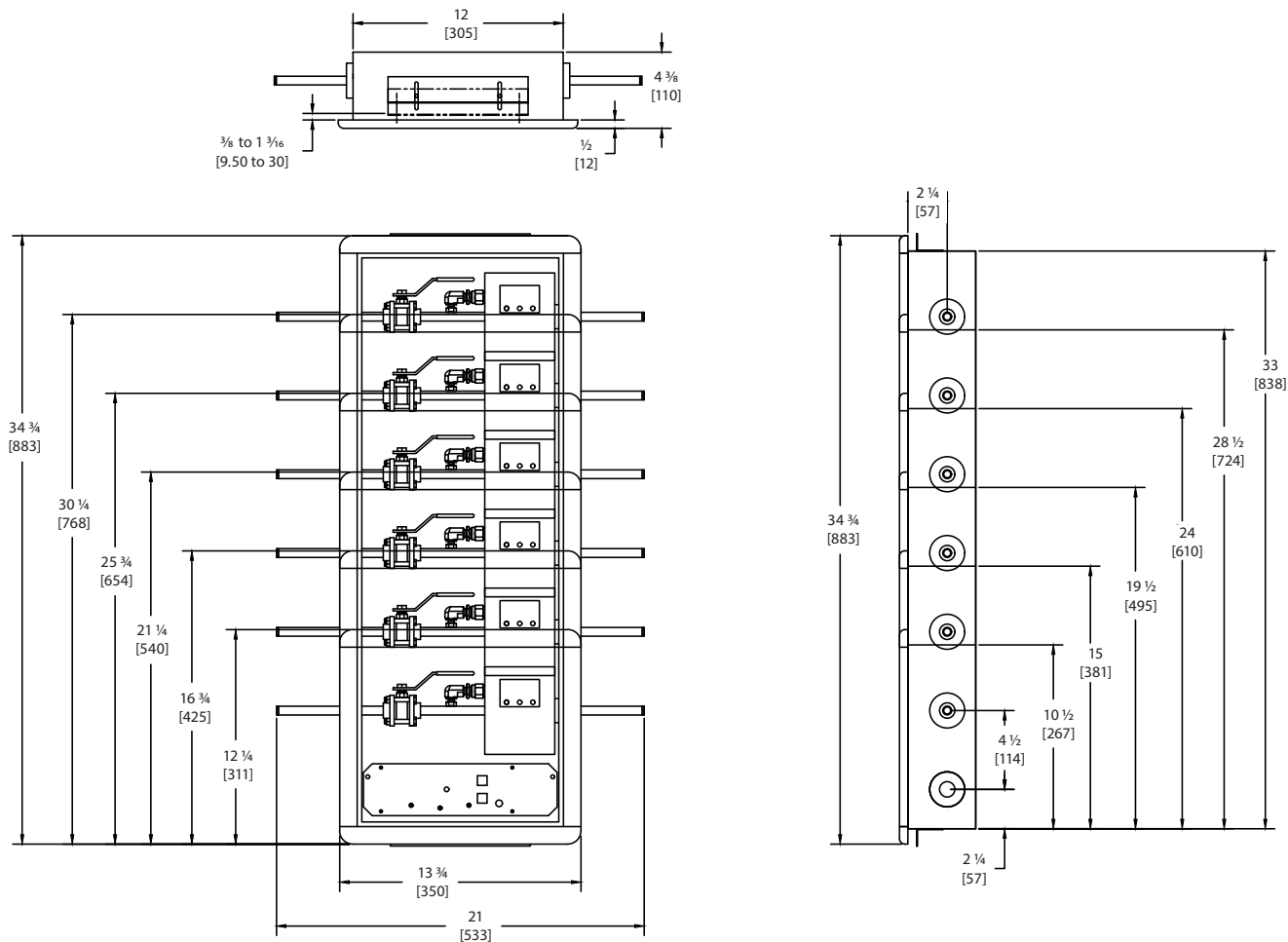
La potencia de entrada de la Unidad Combinada Alarma/Válvula de Amico es: 115 VCA a 220 VCA, 50 a 60 HZ.

La alarma cumple con los estándares NFPA 99 y CSA Z7396.1.

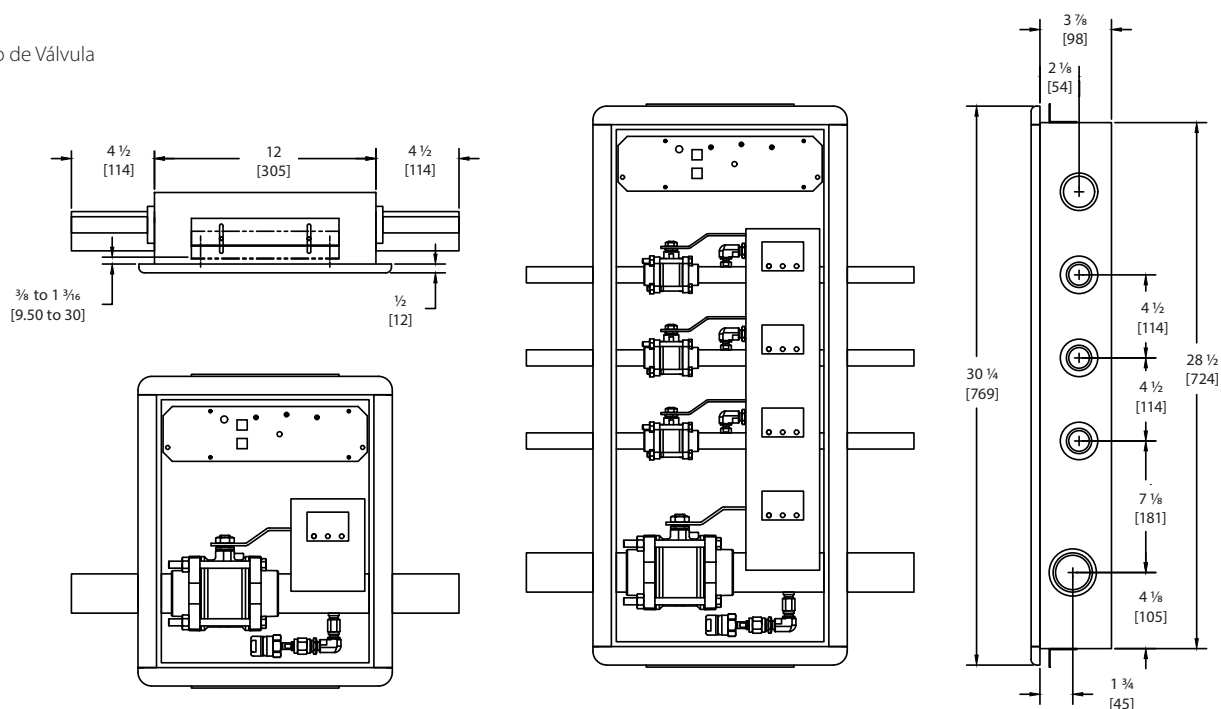
La Alarma Amico Alert-1 cumple con los siguientes estándares de compatibilidad electromagnética: FCC Parte 15 Clase A e ICES-003 Clase A.

1/2" - 1-1/2" Dibujo de Válvula

Pulgadas  
[mm]



2" Dibujo de Válvula



## Números de los Modelos

### AVL-XGXGXGXGXGXGXG

**La letra "L" define el idioma:**

Inglés (NFPA)	=	U
Inglés (CSA/ISO)	=	E
Francés (CSA/ISO)	=	F
Español (NFPA)	=	S
Español (CSA/ISO)	=	H

**Reemplace "XX" con el tamaño de válvula requerido:**

1/2" [1.3 cm]	05	=	1
3/4" [1.9 cm]	07	=	2
1" [2.5 cm]	10	=	3
1-1/4" [3.2 cm]	12	=	4
1-1/2" [3.8 cm]	15	=	5
2" Full Port [5.1 cm]	20F	=	6

**La "G" define el gas:**

Oxígeno	=	O
Aire Medicinal	=	A
Vacío Medicinal	=	V
Óxido Nitroso	=	2
Nitrógeno	=	N
Dióxido de Carbono	=	C
WAGD (NFPA)	=	W
AGSS (ISO)	=	E
Aire de Instrumentos	=	I

**NOTA:**

La fuente de poder requiere 1 espacio/gang por caja.

**Ejemplo:** Español, 3 válvulas, 1/2" [1.3 cm] oxígeno, 3/4" [1.9 cm] de aire medicinal y de 1-1/4" [3.18 cm] medvac. Será en una caja de 4 espacio/Gang. AVS-1O2A4V

La válvula de 1-1/2" [3.8 cm] tendrá un espacio vacío por encima de la válvula.

**Ejemplo:** Una caja con 1/2" [1.3 cm] oxígeno, 3/4" [1.9 cm] aire médico y una válvula de 1-1/2" [3.8 cm] medvac requiere una caja de 5 espacios no una caja de 3.

La válvula de 2" [5.1 cm] será montada en una caja de 3-7/8" [9.84 cm] de profundidad y se podrán acomodar hasta un máximo de 4 gases. La válvula de 2" [5.1 cm] se colocará en la parte inferior del conjunto. Por favor usar como referencia el dibujo de la válvula de 2" [5.1 cm] en la página 2.