

# Serie Regal

## Columnas de Poder



### Especificación General

La columna de poder de la serie Regal de Amico es fabricada por Amico Corporation, de acuerdo con los dibujos de taller y documentos específicos del trabajo. El montaje completo de la Columna de Poder estará listado en cULus. A continuación se señala la Especificación General y es probable que los productos listados no estén o se requieran en el producto final.

El Sistema de Columna de Poder de la Serie Regal está listado por Underwriters Laboratorios Inc. (UL) en Canadá y EE.UU. Este producto también cumple con los requerimientos sísmicos de la Oficina de Planificación y Desarrollo de la Salud a Nivel Estatal (OSPHD por sus siglas en inglés) del Estado de California y está aprobado por ésta. Amico Corporation fabrica todos los productos de acuerdo con la NFPA-99c (edición actual) de la Asociación Nacional de Protección contra el Fuego (NFPA por sus siglas en inglés) y Código Nacional Eléctrico (NEC).

El contratista a cargo de la instalación es responsable de cumplir con todos los códigos locales, estatales y federales aplicables a la instalación de sistemas de gas medicinal y eléctrico.



### Propuesta y Verificaciones

Para cada proyecto se realizarán dibujos de taller específicos para dicho trabajo. Estos dibujos de taller indicarán claramente el área del terminal del Gas Medicinal y puntos de conexión eléctrica dentro o fuera del sistema de la columna de poder. Los dibujos de la construcción se confeccionarán y enviarán por correo al momento del despacho.

Amico Corporation fabricará el equipo según los dibujos de aprobación y documentos de verificación firmados, los que se proporcionarán en el paquete de propuesta específica del trabajo.

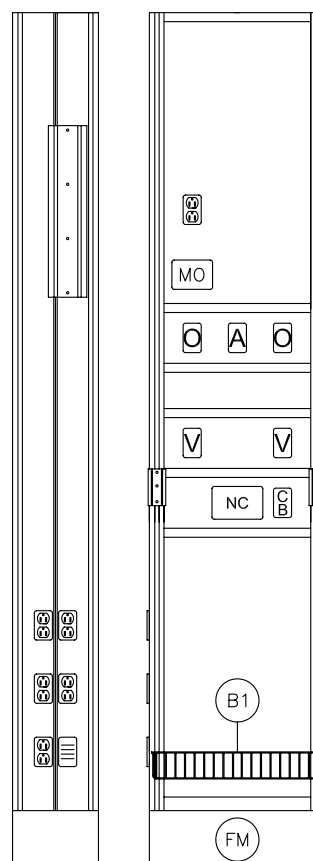


Figura 1. Columna de Poder Serie Regal 19" [483 mm]



### Materiales y Construcción

La carcasa estará construida de secciones de aleaciones de aluminio anodizado extruido, para formar una unidad modular con rieles auxiliares integrados para la acomodación de los equipos.

Los tamaños estándares de la Columna de poder de la serie Regal son: 9" x 9" [229 mm x 229 mm], 12" x 9" [305 mm x 229 mm], 19" x 9" [483 mm x 229 mm] y 28" x 9" [711 mm x 229 mm]. Todas las columnas de poder tienen una base de acero inoxidable de 6" [152 mm]. La unidad completa se extiende desde el piso hasta el techo.

Cada sistema de cabecera tendrá un conducto eléctrico para guardar todo el cableado eléctrico para cada tipo de poder (comunicación/voltaje crítico, normal & bajo). El terminal eléctrico se ubicará ubicado según lo indicado en el dibujo.

Toda la colocación de tuberías de gas medicinal será de entubado rígido soldado en un solo punto de conexión. Las cañerías de gas medicinal terminarán sobre la línea del techo.

Todos los paneles de fascia serán removibles para acceder fácilmente a la instalación y mantención del sistema de cabecera.

### Rieles auxiliares integrados

La columna de poder de la serie Regal tiene ocho (8) canales auxiliares integrados en el montaje de aluminio extruido. Los canales auxiliares son anodizados, grabados y claros.

### Fascia

Tablero de fibra de densidad media con acabado envolvente 3D (típico).

### Salidas de gas medicinal

Amico Corporation fabrica varios tipos de conexión compatibles para salidas de vacío y gas medicinal. El tipo de conexión de salida será de acuerdo con lo solicitado en los documentos de aprobación firmados.

### Manifold de gas medicinal

La distribución de gas medicinal será proporcionada por cañerías que descienden en la conexión de un solo punto sobre la unidad, según lo indicado en el dibujo. Todas las salidas de gas medicinal y cañerías serán soldadas y probadas de acuerdo con NFPA 99c. Todas las cañerías de gas medicinal serán de cobre, tipo L. Cada salida, cañería y manifold será sometida a una prueba de presión de 24 hrs.

### Cableado eléctrico

El cable para los circuitos de alimentación estándar y de derivación crítica será trenzado de cobre THHN, de 600 voltios, tipo # 10 o 12 (según se especifique), con aislamiento termoplástico resistente al calor para caliente (negro) y neutro (blanco). Las conexiones a tierra serán con cable (verde) trenzado de cobre RTHHN tipo #10. Todos los conductores a tierra se instarán en el conducto.

### Tierra y uniones

Todos los conductores a tierra se instalarán en el conducto. Cada receptáculo de poder tendrá un conductor a tierra conectado a un tornillo de tierra. En el lugar donde se ubiquen los terminales eléctricos dentro de la pared plana, se instalará una barra de tierra para cada tipo de alimentación y se instalará de manera que todo el sistema de poder cuente con conexión a tierra.

### Receptáculos eléctricos

Serán de Grado Hospital de 15 o 20 amp. 120 o 277 volt., listados en U.L. y con la marca de Grado Hospital. Cantidad y tipo según lo mostrado en los dibujos. Amico proveerá e instalará los receptáculos con el cableado requerido, según lo mostrado en los dibujos de taller. El contratista eléctrico deberá asegurarse de la compatibilidad de los conectores en el equipo auxiliar que se va a usar con estos equipos:

**Receptáculos Duplex** serán NEMA estilo 5-15R o 5-20R, color marfil para usar en circuitos de alimentación normal y color rojo para usar en circuitos de alimentación de derivación crítica.

**Receptáculos Simplex** serán NEMA estilo 5-15R o 5-20R, color marfil para usar en circuitos de alimentación normal y color rojo para usar en circuitos de alimentación de derivación crítica.

**Receptáculos de seguridad** (si se requieren) serán tipo duplex, NEMA estilo 5-15R o 5-20R, color marfil para usar en circuitos de alimentación normal y color rojo para usar en circuitos de alimentación de derivación crítica. Los receptáculos limitarán el acceso apropiado a los contactos energizados y aceptarán clavijas de 2 y 3 hilos.

**Los receptáculos de seguridad** (si se requieren) serán del tipo simplex, 20 amp., 120 o 277 volts., color negro y estilo Hubblelock 23000 HG, o equivalente.

### Provisiones de Datos del Bajo Voltaje

Deberá conectarse a la caja de empalme del dispositivo a través del conducto. Amico Corporation incluirá un cordón de tiro que se extiende desde la provisión del servicio hasta el punto del terminal eléctrico. El jack del teléfono, las placas vacías, puerto de datos u otro dispositivo de bajo voltaje serán provistos, instalados y cableados por el contratista encargado del bajo voltaje.

# Serie Regal

## Columnas de Poder



### Conmutación

Será de grado industrial, 120 o 277 volts. 15 o 20 amp. Las opciones para los tipos de interruptores incluyen SPST, 3 vías o Momentáneos, según se muestra en el dibujo de taller. La conmutación de bajo voltaje será de 0-12 volts., 15 amps., a menos que se señale otra cosa. Amico Corporation proveerá, preinstalará y cableará todos los interruptores.

### Instalación

El montaje y las conexiones finales son responsabilidad del contratista encargado de la instalación. Esto incluye la recepción, almacenamiento, montaje, soporte en la parte superior, limpieza, retoques y desecho del cartón. El contratista deberá proveer todos los materiales necesarios para la instalación, incluyendo los ítems tales como herramientas, sujetadores, calafateo y lámparas eléctricas.

El contratista eléctrico será responsable de las conexiones eléctricas finales en los lugares de conexión del servicio, así como del cableado de interconexión en unidades multiseccionales. Una vez que la instalación se haya completado, el contratista eléctrico deberá probar el funcionamiento del equipo y conexión a tierra/servicios de alto voltaje, de acuerdo con los requerimientos de códigos eléctricos locales. Es responsabilidad del hospital y/o autoridad a cargo de la aprobación notificar a Amico en caso de que el código eléctrico local varíe o difiera del NEC. Amico fabrica todos los productos de acuerdo con NEC (edición actual).

El contratista a cargo del gas medicinal será responsable de las cañerías y conexión final de todos los servicios de gas medicinal. Amico Corporation conducirá la plomería interna del gas medicinal al sistema de cabecera y proporcionará un solo punto de conexión según los documentos de la propuesta. El contratista a cargo del gas medicinal será responsable de la limpieza, pruebas de presión, identificación y certificación del sistema de acuerdo con NFPA 99c (edición actual) o CSA-Z7396.01-06.

Por favor consulte las instrucciones de instalación de las Columnas de Poder serie Regal para obtener más detalles.

### Equipo Opcional

#### Accesorios Amico

Se proporcionarán según las cantidades y tipos solicitados. Los accesorios serán instalados por otros, en los lugares determinados por el usuario. Por favor, consulte el catálogo de Accesorios Amico para obtener información sobre productos adicionales y del montaje.

#### Definición del Código del Producto

##### PCXXFL-CAR

- XX = ancho variable (09, 12, 19, 28)
- CAR = nivel de cuidado (GEN, UCI, etc.)

## Representado Por: